



El ascensor para el vehículo

# Confort

## Estabilidad en cabina

Cabina atirantada, proporcionado más rigidez y estabilidad al conjunto.

## (\*) Sistema de ayuda aparcamiento

Mediante una señal luminosa permite el correcto aparcamiento.



## (\*) Semáforo

Facilitan una mayor fluidez en el tráfico de entrada y salida de vehículos.

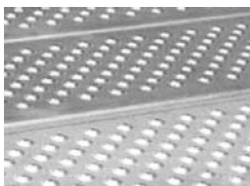
## (\*) Paragolpes laterales

## (\*) Accionamiento mediante mando a distancia

## (\*) Pisaderas reforzadas

# Diseño

## Suelos



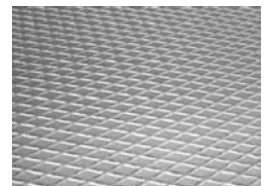
repujado



(\*) aluminio damero



(\*) inox. lagrimado



(\*) chapa estriada

Suelo modular (de fácil manejo), en chapa de 4 mm más pavimento. Pintado en epoxi Ral. 9005 (color negro) por defecto

## Paneles



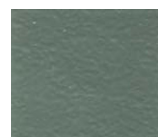
vert réseada



(\*) gris agate

Paredes de chapa de acero pintada

## Puertas



epoxi



(\*) acero inox

De cabina y rellano estándar en Epoxi



## Iluminación

Techo modular. Iluminación mediante fluorescente de 18w, montados en grupos de 2 Uds., sobre una rejilla de aluminio enrasada con el techo.

(\*) Opcional

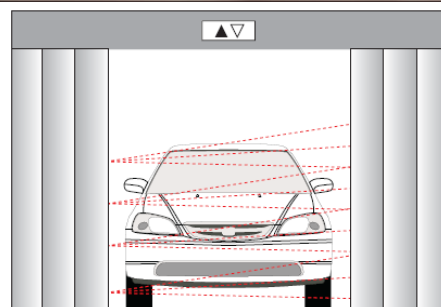
# Seguridad

## Fotocélulas

Dos células fotoeléctricas según se trate de uno o dos embarques, para evitar accidentes a la entrada y salida de vehículos.

## ( \* ) Barrera electrónica

Barrera de múltiples fotocélulas que permiten una protección total del vehículo durante la entrada y salida de la cabina.



## Pesacargas

Impide el desplazamiento del montacoches en cas de exceso de carga, dispone de una señal acústica y luminosa.

## ( \* ) Emergencia apertura puertas

En caso de fallo eléctrico, el montacoches baja a la siguiente parada, y esta opción permite la apertura de las puertas para la salida del vehículo

## Renivelación con puerta abierta

Durante la maniobra de entrada y/o salida del vehículo, el montacoches se mantiene alineado con la planta exterior.



## ( \* ) Micronivelación (renivelación con motor auxiliar)

Para grandes cargas posibilidad de nivelación de la cabina del montacoches, con motor auxiliar más pequeño, también se evita los altos consumos que supone el motor principal.



## Puertas parallamas

Puertas automáticas de 4 ó 6 hojas en cabina y pisos. Las puertas de rellano aislantes están certificadas en la mayoría de los laboratorios europeos e internacionales. Los certificados están disponibles con 60, 90 y 120 minutos en acabados de acero inoxidable.

## Comunicación bidireccional

Comunicación bidireccional a través de un interlocutor con la central de rescate.



## ( \* ) Central doble (dos motores)

A velocidad nominal funcionan los dos motores y las dos bombas y en caso de avería en uno de los grupos, el otro sigue funcionando a mitad de velocidad pero manteniendo la carga.

## ( \* ) Opcional

**DELEGACIÓN MADRID:**  
Avda. de Córdoba, 21  
28026 Madrid  
Telef. 902 014 024  
902 114 274  
Fax: 914 765 916  
inapelsa@inapelsa.com

**DELEGACIÓN TOLEDO:**  
C/ José Barcenas, s/n-Blq. A-8  
45600 Talavera de la Reina  
Telef. 925 720 227  
Fax: 925 827 775  
talavera@inapelsa.com

**DELEGACIÓN ALICANTE:**  
C/ Chelín, 21 – Nave 14  
Polígono Ind. Las Atalayas  
03114 Alicante  
Telef. 965 916 400 / 01  
Fax: 965 910 906  
alicante@inapelsa.com



[www.inapelsa.com](http://www.inapelsa.com)